

**BD-PLANT-KZ –  
компьютерная программа кадастрового учета растений природной флоры  
Казахстана**

**СОДЕРЖАНИЕ**

Наименование	Стр.
<b>1. Системные требования</b>	<b>1</b>
<b>2. Установка Программы</b>	<b>1</b>
<b>3. Начало работы</b>	<b>5</b>

**1. Системные требования**

**Операционная система**

Microsoft Windows XP SP 2-3, Vista SP 1-2 или 7 (32-разрядная или 64-разрядная).

**Другие программы**

Microsoft Office 2003, 2007 или 2010.

Adobe Reader 7 или более поздней версии.

Internet Explorer 7 и современнее.

**Требуемое техническое обеспечение**

Intel Pentium 4 или выше.

**Оперативная память**

Для нормальной работы необходимо ОЗУ 512 МБ и более, рекомендуется - 2048.

**Дисковая память**

Для полной установки BD-PLANT-KZ требуется 150 МБ свободной дисковой памяти. Дополнительно для каждого растения необходимо в зависимости от количества рисунков от 25 до 150-200 КБ.

**Дисплей**

Минимальная разрешающая способность монитора не менее 1024 x 768.

Для более полного использования возможностей по аппаратному ускорению рекомендуются графические видеокарты, совместимые DirectX, со встроенной видеопамятью на 128 МБ и более.

**Факультативное периферийное оборудование**

В BD-PLANT-KZ можно использовать все основные типы принтеров и плоттеров.

**2. Установка Программы**

**Для установки программы используйте обязательно учетную запись пользователей компьютера со статусом «Администратор». В противном случае могут возникнуть ошибки, так как некоторые системные папки Windows будут заблокированы.**

Установка возможна в 2-х вариантах: с компакт-диска и с единого дистрибутивного файла «Setup.exe». Различие между ними в основном только в носителях информации, структуре установочных файлов и запуске. В первом случае надо просто запустить файл «Setup.exe», во втором – вставить компакт-диск в дисковод. Сразу же начнется копирование файлов установки. После чего на двух формах, изображенных на рис. 1 и 2, можно последовательно нажать кнопку «Далее >>».

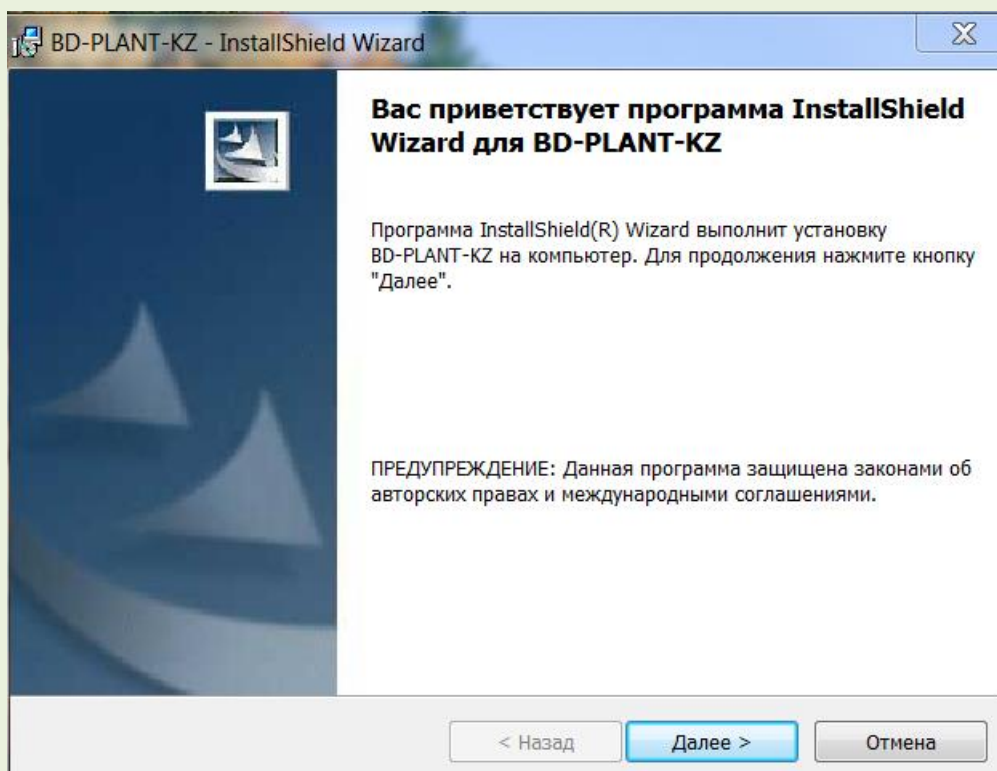


Рис. 1

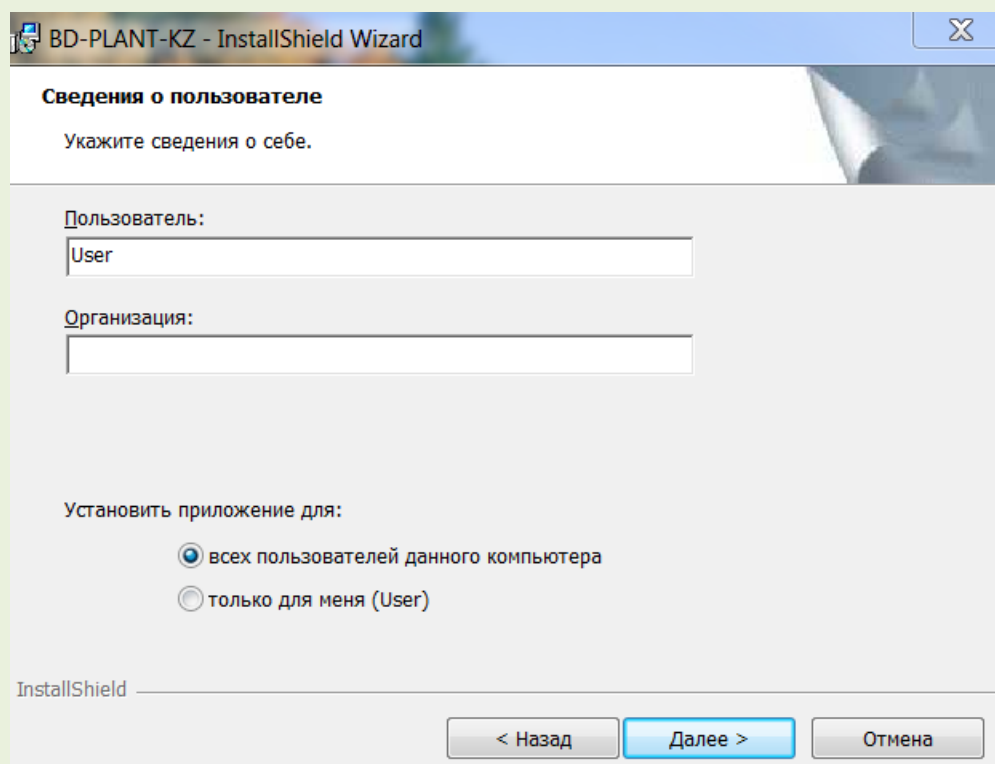


Рис. 2

Особое внимание обратите на форму «Папка назначения» (рис. 3). Здесь должен быть указан обязательно путь: «C:\BD-PLANT-KZ». При необходимости измените первую букву папки на английскую «C», как это показано на рис. 4 и 5.

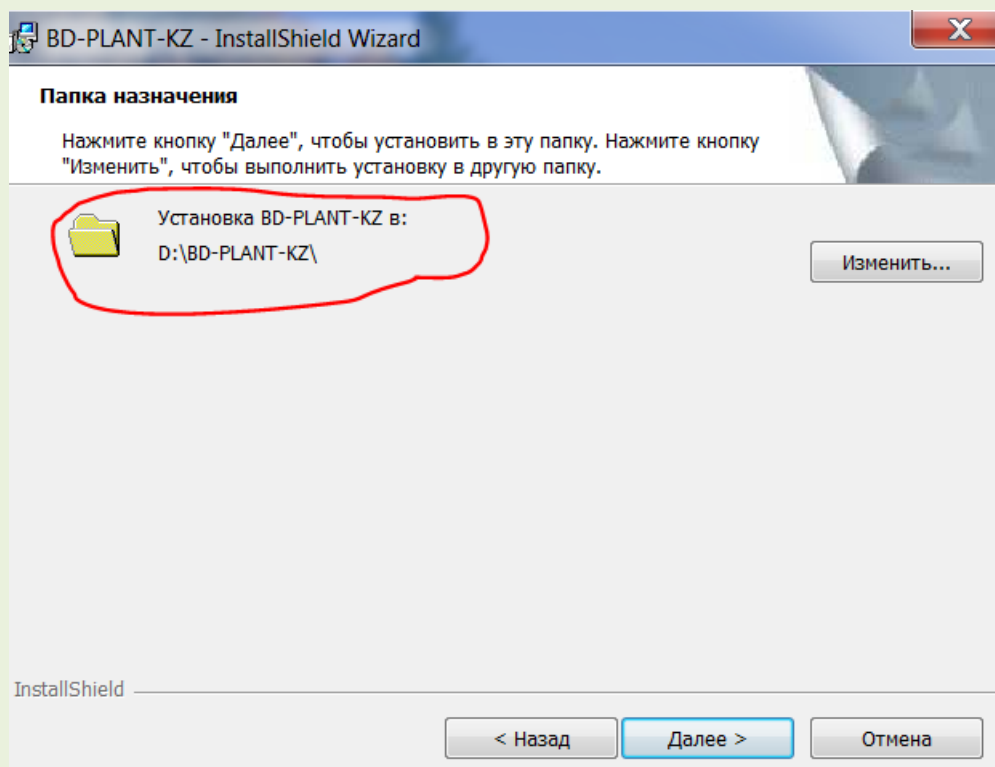


Рис. 3

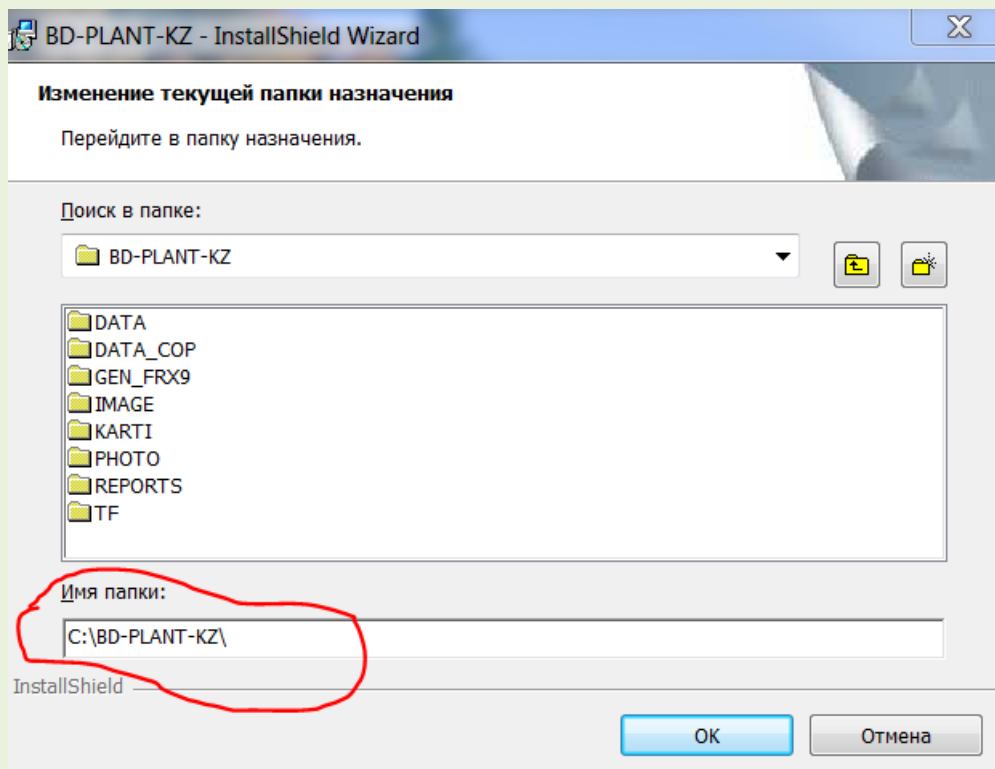


Рис. 4

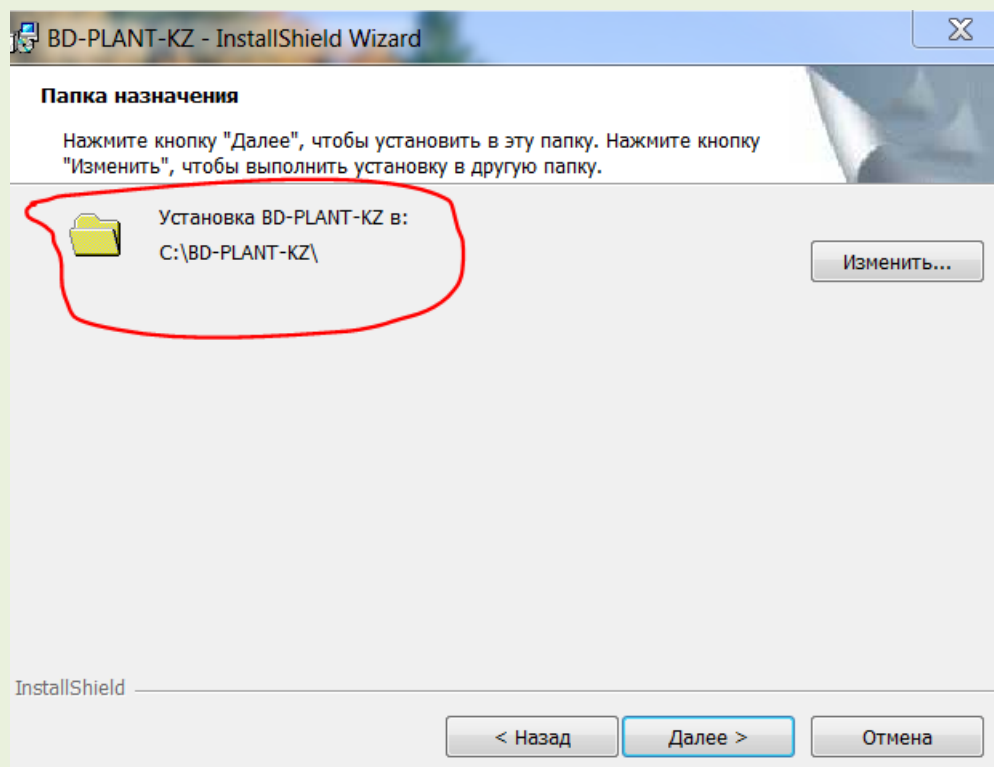


Рис. 5

На следующем этапе (рис. 6) проверьте еще раз папку установки и нажмите кнопку «Установить».

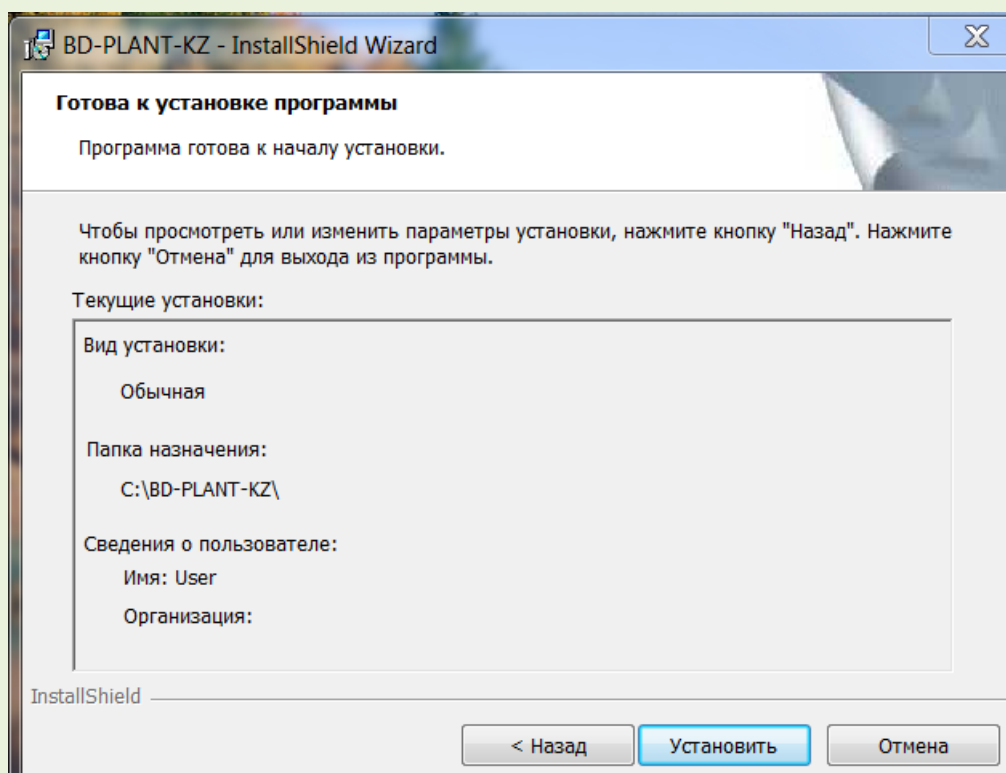


Рис. 6

Через 1-2 минуты BD-PLANT-KZ будет установлена (рис. 7).

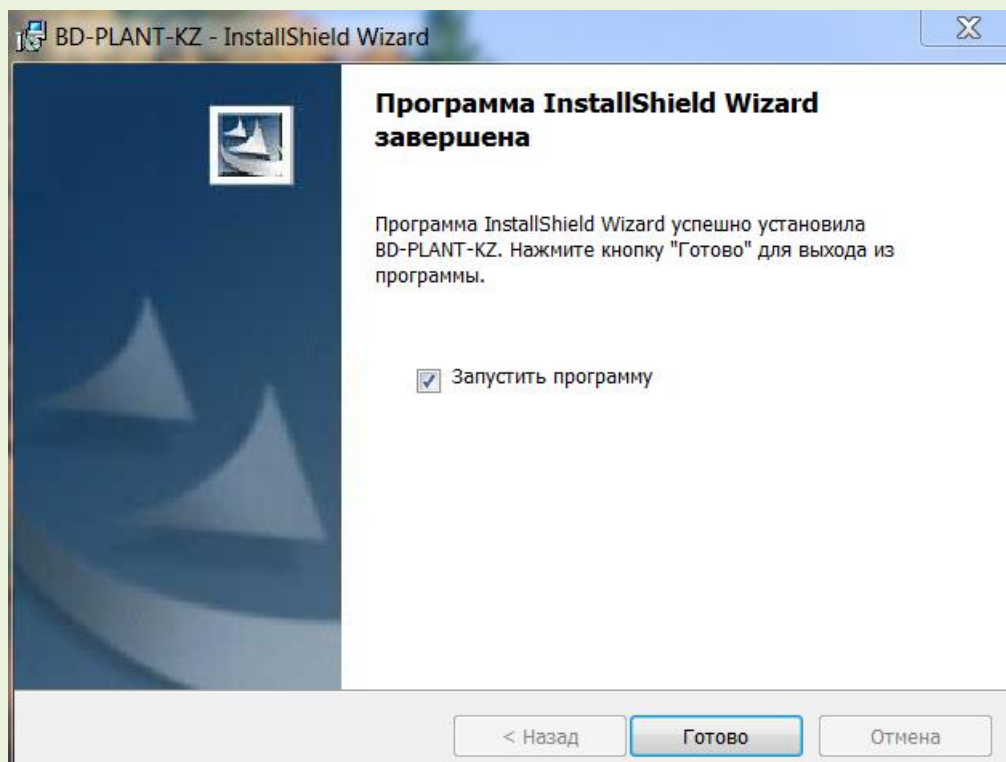


Рис. 7

**В дальнейшем переустановка программы не рекомендуется. Необходимо воспользоваться обновлениями, которые регулярно будут высылаться на ваш электронный адрес. Их установка не затрагивает созданные вами базы данных.**



### 3. Начало работы

После установки BD-PLANT-KZ при первом запуске программы **в обязательном порядке необходимо ввести реквизиты ботанического учреждения.** Это требуется для привязки при вводе информации всех таксонов именно к вашей организации.

Вызов формы ввода реквизитов (рис. 8) осуществляется с помощью подпункта «Главное меню\Ввод\Реквизитов организации» или путем нажатия на соответствующую кнопку на главном Кнопочном меню (рис. 9).

Рис. 8

Рис. 9

Если учреждение имеется в списке базы данных (рис. 10), его можно выбрать при помощи кнопки «Выбор», далее для разрешения редактирования нажать на кнопку «Отредактировать» , внести необходимые дополнения в реквизиты, обязательно установив галочку для «**Выбор организации по умолчанию**» и сохранить изменения -  .

Для создания записи для нового учреждения сначала используем кнопку «Новое» и только потом аналогично варианту Выбора вводим все необходимые данные по реквизитам и сохраняем изменения в БД.

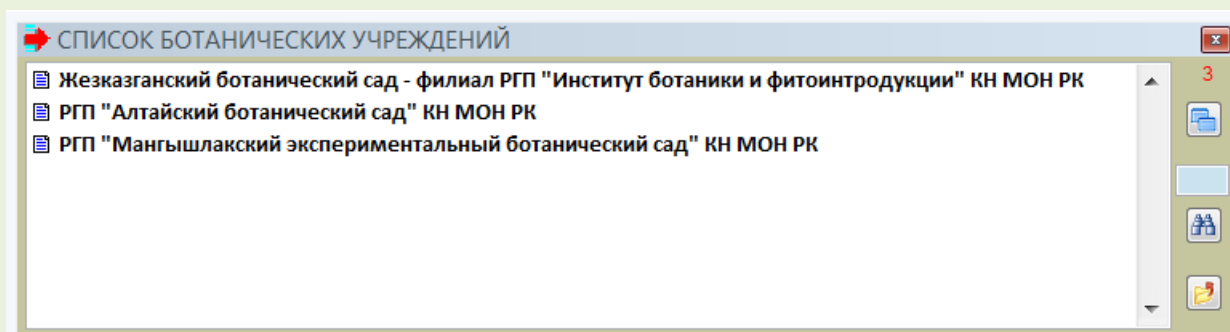


Рис. 7